

# La Gazette de novembre 2024

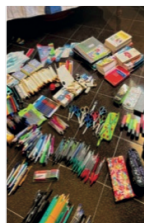
La rentrée 2024 – 2025 à Ejeda et à Lavanono



## Réalisations 2024

**À Ejeda :** construction d'un bâtiment supplémentaire dans le lycée et équipement des classes en mobilier

Effectifs 2024 :  
850 élèves  
27 professeurs



**À Lavanono :** construction d'un bâtiment supplémentaire dans le collège et apport de livres et fournitures scolaires

Effectifs 2024 : 75 élèves inscrits de la 6e à la 4e (44 en 2023)



Le collège de Lavanono avec son second bâtiment

# Le collège de Lavanono - 2024

Rentrée 2024 – ouverture du second bâtiment



Le collège de Lavanono avec son second bâtiment

75 élèves inscrits à la rentrée 2024 de la 6<sup>ème</sup> à la 4<sup>ème</sup> (44 élèves en 2023)



# Collège de Lavanono : salle de classe avec le mobilier



Table, armoire, chaise, bancs tables

# Collège de Lavanono – dotation de blouses et d'accessoires



Avant



Dotation en blouses



Blouses  
pour les  
enseignants

# Collège de Lavanono

Terrassement des sanitaires et du réservoir d'eau de 20m<sup>3</sup>



# Le lycée d'Ejeda

En 2013 : 150 élèves inscrits



En 2016 : construction de 2 bâtiments et d'une bibliothèque



Rentrée 2024  
850 élèves  
27 professeurs



# Le lycée d'Ejeda - 2024

Rentrée 2024 – ouverture du bâtiment supplémentaire



# Le lycée d'Ejeda - 2024

Rentrée 2024 – dotation en mobilier scolaire





# Le lycée d'Ejeda - 2024

Inauguration du bâtiment en présence du corps enseignant et de la présidente de Soatata



Présent pour la présidente



Remerciements du proviseur



# Le lycée d'Ejeda - 2024

Inauguration du bâtiment



L'inauguration en vidéo, durée : 4'31 :

<https://www.youtube.com/watch?v=U1TmNSBn9Fo&t=5s>



## Le lycée d'Ejeda

Communications aux élèves du lycée le 8 octobre 2024 :

Vidéo : 26''

<https://www.youtube.com/watch?v=cPQS7cgGSkU>



# Le lycée d'Ejeda

Effectifs 2024-2025

LYCEE EJEDA/EFFECTIFS 2024-2025

I- TABLEAU DES EFFECTIFS GLOBAUX DES ELEVES AU LYCEE D'EJEDA : PAR CLASSE, PAR SECTION, PAR GENRE  
Année Scolaire : 2024/2025

CLASSE	SECONDE						PREMIERE						TERMINALE				TOTAL	
	I		II		III		PA1		PA2		PD		A2		D		08	
SECTION	G	F	G	F	G	F	G	F	G	F	G	F	G	F	G	F	G	F
EFFECTIFS	53	70	37	80	48	65	46	74	41	69	30	10	80	120	25	05	360	493
TOTAL	123		117		113		120		110		40		200		30		853	



II- RESULTATS AUX EXAMENS BACCALAUREAT DE L'ANNEE SCOLAIRE PRECEDENTE

Nombre des candidats	Inscrits		Présents		Admis	
	Garçons	Filles	Garçons	Filles	Garçons	Filles
Série A2	190	207	180	203	120	188
Série D	20	17	19	17	11	10
TOTAL	210	224	199	220	131	198
	434		419		329	

# Le lycée d'Ejeda

## III- TABLEAU RECAPITULATIF DU PERSONNEL AU LYCEE D'EJEDA

Personnel	Hommes				Femmes				TOTAL
	Fonctionnaire	Contractuel	Enseignant Non Fonctionnaire	Autres	Fonctionnaire	Contractuel	Enseignant Non Fonctionnaire	Autres	
Enseignants	00	07	06	00	02	02	02	00	19
Administratifs et Technique	01	01	00	00	00	06	00	00	08
TOTAL	01	08	06	00	02	08	02	00	27
	15				12				

## IV- TAUX DE FREQUENTATION DES ELEVES

- ✓ Les taux de fréquentations de chaque classe sont de 76% à 80% pour l'année précédente. Parfois, les fréquentations des apprentis sont 100%, mais dépend de leurs professeurs. Portant, elle s'augmente de 85% à 90% pour cette année scolaire.

## V- SITUATION PENDANT L'ANNEE SCOLAIRE : 2023/2024

CLASSE	EFFECTIFS	ADMIS	POURCENTAGE DES ELEVES ADMIS EN CLASSE SUPERIEURE
SECONDE-I	94	70	74,47%
SECONDE-II	84	70	83,33%
SECONDE-III	94	84	89,36%
PREMIERE Scientifique	24	24	100%
PREMIERE littéraire	103	82	79,61%



# Lycée Ejeda les bâtiments existants repeints



# L'école primaire de Lavanono



Dotation en blouses



# L'école primaire de Lavanono

Salles de classes et dotation en fournitures scolaires

Classe de 11ème



CM2





# L'école primaire de Lavanono



# L'école primaire de Lavanono

La cour de l'école et la cantine



Entrée à la cantine



# Football – association Mijoro le 13 octobre



Réunion du CA le 19 octobre



# **Les évènements récents de Soatata en France**

# Foire aux Melons à Menetou Salon avec MSEF le 8 septembre

## Ventes de produits artisanaux



et participation de la mascotte Soatata  
à la courses de caisses à savon

# Nos évènements à Sceaux

Saveurs d'automne le 12 octobre



Salon des vins les 23 et 24 novembre organisé par le  
Lions Club de Sceaux



# Nos prochains événements



**Venez nombreux nous rendre visite :**

**vente de produits artisanaux, vanille, poivre de Madagascar, baie rose**

- . marché de Levallois les 7 et 8 décembre
- . marché de Noel MSEF les 14 et 15 décembre à Menetou Salon



## Pourquoi participer au Financement ?

- Un besoin urgent dans une zone très reculée
- Un suivi de projet sans intermédiaire de gestion et de finance
- Une participation à une aventure humaine pour des enfants en très grand besoin de formation : 2500 enfants pouvant accéder à l'éducation.

**Suivre Soatata sur Facebook, Soatata.org et YouTube**

Cotisation annuelle : 10€





**Les enfants du Grand Sud malgache et SOATATA remercient :**

les donateurs : MSEF, Talents et Partage,  
Forim / Pra-Osim, AFD, l'Agence des Micros Projets,  
la Mairie de Sceaux, Fact Madagascar, Lions Club de Levallois et de Sceaux,  
Madao, Business At Work, Bis Repetita

les mécènes particuliers, les membres et adhérents actifs.



Et pour voyager sur les routes du grand Sud et de Lavanono, durée : 2'55

<https://www.youtube.com/watch?v=UPm6QAJIjQY>



Les enfants du Grand Sud  
malgache et SOATATA  
remercient  
Madame la Présidente.



## NOS PARTENAIRES

